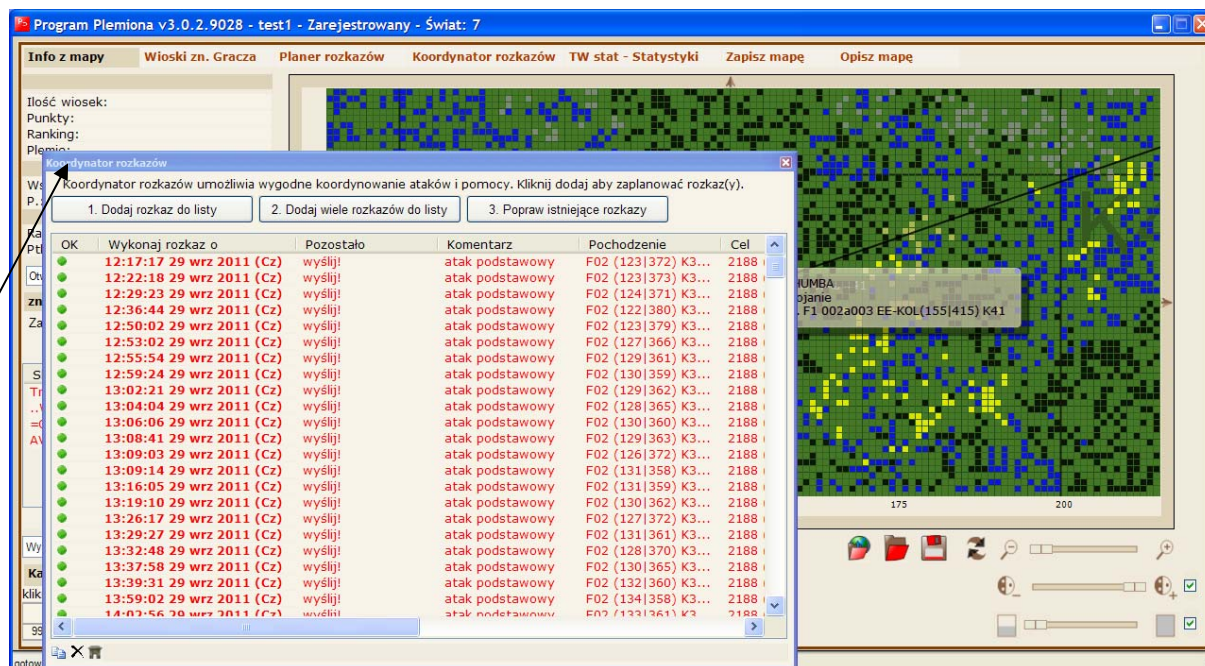
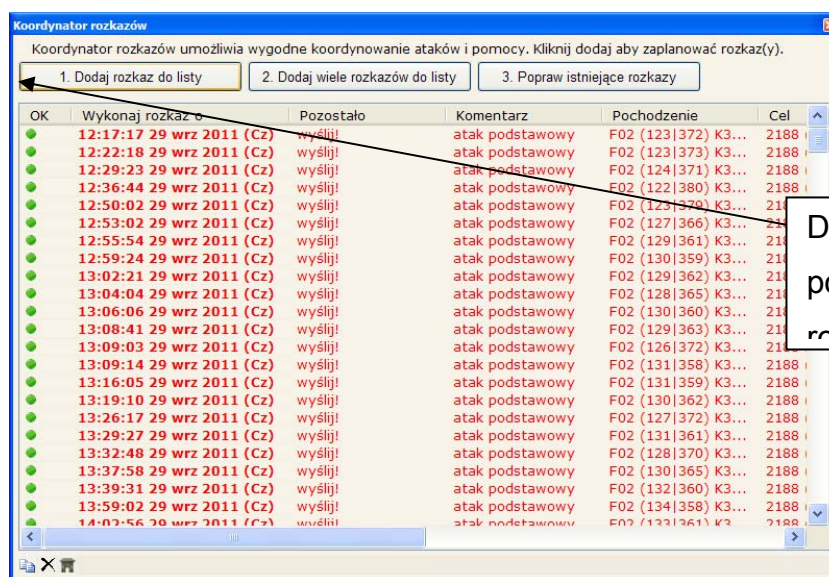


1. Koordynator rozkazów



Po kliknięciu na przycisk Koordynator rozkazów (1) pokaże się panel koordynator rozkazów (2) z listą zaplanowanych rozkazów do wykonania (rozkazów czyli pomoc lub atak w zależności od tego czy koordynujemy pomoc czy planujemy skoordynowany atak).

1.1. Dodawanie rozkazów – pojedyncze



Po kliknięciu na przycisk Dodaj rozkaz do listy w panelu Koordynator rozkazów pokaże się okno dialogowe Wstaw rozkaz do koordynatora:

Wstaw rozkaz do koordynatora

Wprowadź cel, pochodzenie, datę i godzinę dojścia jednostki.

Cel (X|Y):

Pochodzenie (X|Y):

komentarz:

Dojście: ▼

Wybierz jednostkę	Pręđ...
Pikinier	18
Miecznik	22
Topornik	18
Łucznik	18
Zwiadowca	9
Lekki kawalerzysta	10
Łucznik na koniu	10
Ciężki kawalerzysta	11
Taran	30
Katapulta	30
Rycerz	10
Szlachcic	35

< >

Do cel należy wpisać x|y wioski celu analogicznie do pochodzenia. Komentarz może pozostać puste – lecz zaleca się wpisać kilka słów aby była jasność co do rozkazu. Następnie należy wpisać datę i godzinę dojścia oraz wybrać jednostkę klikając na listę i przycisk Dodaj.

Z tej metody należy skorzystać jeśli znamy cel i pochodzenie w innym przypadku należy wybrać metodę drugą tj. Dodaj wiele rozkazów do listy

1.2. Dodaj wiele rozkazów do listy

Okienko dialogowe Dodaj wiele rozkazów do listy przydatne okazuje się gdy posiadamy aktualną listę planera rozkazów (z podziałem na typ jednostki):

Wstaw nowe rozkazy do koordynatora rozkazów

Wprowadź cel, wklej wioski pochodzenia do listy lub wybierz grupę bojową następnie datę i godzinę dojścia.

Zaznacz wioski pochodzenia, które chcesz użyć: Zaznacz wioski celu które chcesz użyć:

Opcje... Atak

Wioska	O..	Topornik	Tara
1214 (●	13:52:16 N	10:5
265...	●	9:35:09 N	3:43
362)	●	5:45:22 N	21:2
360)	●	5:37:40 N	21:0
361)...	●	4:58:08 N	20:0
304...	●	1:55:55 N	14:5
363)...	●	1:55:09 N	14:5
306...	●	1:20:06 N	13:5
307...	●	0:54:58 N	13:1

Jednostka: Pikiwier


Wstaw lub wklej wioski

X Y	O	P.	Właśc...	K
153 417	●	11898	CHUMBA	<input type="checkbox"/>
256 424	●	12154	tutens	<input type="checkbox"/>
148 422	●	12154	Faqo	<input type="checkbox"/>
256 422	●	12154	tutens	<input type="checkbox"/>
149 415	●	11568	CHUMBA	<input type="checkbox"/>
255 422	●	12154	tutens	<input checked="" type="checkbox"/>
259 402	●	12154	tutens	<input checked="" type="checkbox"/>
144 415	●	12046	CHUMBA	<input type="checkbox"/>
266 414	●	12154	tutens	<input checked="" type="checkbox"/>

Dojście: 10.10. 2011 09:00:00

komentarz:

Pomoc Dodaj

Okno posiada dwie listy, w której po lewej znajdują się wioski z planera rozkazów (wioski które mamy w posiadaniu) a po prawej cel – czyli wioski które chcemy obronić lub zaatakować. Za pomocą przycisku  można wklejać skopiowane z planera wioski bezpośrednio do listy. System automatycznie rozpozna wioski i je wstawi – analogicznie jak w planerze rozkazów i na liście Zn. Wioska. Za pomocą klawisza CTRL można wybiórczo zaznaczać wioski, aby zaznaczyć więcej wiosek należy zmniejszyć kolumny. Istnieje również możliwość zaznaczania wiosek za pomocą klawisza SHIFT – z wciśniętym klawiszem SHIFT kliknij jedną wioskę, nie puszczaj klawisza SHIFT i jednocześnie na klawiaturze strzałkę w dół ↓

1.1.1. Lista lewa

Lista ta to siostra bliźniaczka listy planer rozkazów – jeśli tam dodano posiadane wioski to i tu się one pokażą. Cyfry w kolumnie to dokładna godzina o której trzeba będzie wysłać rozkaz w każdej jednostce (kolumnie)

1.1.2. Lista prawa

To wioski celu